

# Faculté des sciences infirmières

## Se dépasser aux études supérieures

*Présentation des programmes IPS*





## *Bienvenue au Pavillon Marguerite- d'Youville !!*

Programme de maîtrise en sciences infirmières option pratique avancée (630-14) et Diplôme complémentaire de pratique infirmière avancée (630-20)



# Vos Hôtes

- France Dupuis, responsable du programme IPS



- Sonia Heppell, coordonnatrice du programme IPS



- Maria Martino, adjointe à la vice doyenne



- Caroline Larue, vice doyenne



- Ginette Hamel, technicienne en gestion des dossiers étudiants

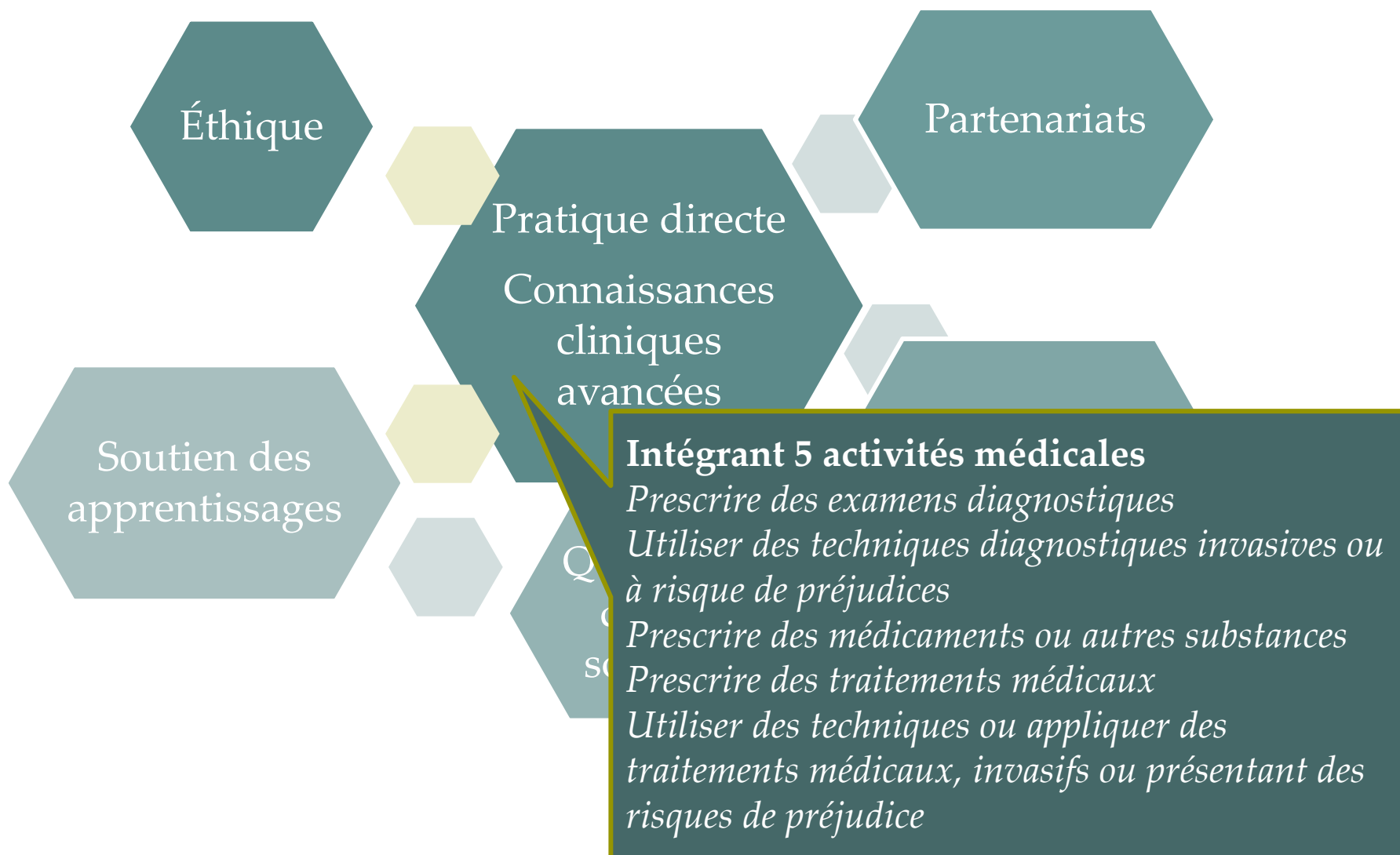
# Horaire de la soirée

- Présentation du programme IPS
- Période de questions générales
  
- Discussion informelle dans les locaux dédiés aux IPS orientés vers les soins de premières ligne, les soins aux adultes ou les soins en santé mentale

# Définition d'une IPS

- *« Les infirmières praticiennes spécialisées (IPS) sont des infirmières qui possèdent une expérience clinique dans un domaine spécifique et qui ont reçu une formation avancée de 2<sup>e</sup> cycle en sciences infirmières et en sciences médicales leur permettant de prescrire des tests diagnostiques et des traitements, en plus d'effectuer certaines interventions invasives.»* Tiré du site internet <http://www.oiiq.org/pratique-infirmiere/specialites/infirmiere-praticienne-specialisee>
- *Une professionnelle qui exerce une pratique avancée et interdisciplinaire*

# Compétences de pratique avancée d'une IPS



# Les options du programme

Les options du programme IPS offertes à l'UdeM tiennent compte des modifications réglementaires en cours entre l'Ordre des infirmières et infirmiers du Québec et le Collège des médecins du Québec et qui seront effectives pour l'automne 2017.

A2017- Programme IPS  
*Inscription 15 février*

Soins en première  
ligne

Soins aux adultes

Soins en santé  
mentale

# Les améliorations au programme

- L'apprentissage actif: situations cliniques, activités de raisonnement clinique, activités intégratives.
- L'étalement des stages: mobilisation rapide, itérative et progressive des compétences.
- L'inter professionnalisme: échanges académiques et cliniques entre médecins, infirmières et autres professionnels de la santé.



# Formation IPS

## Statut et durée des études

| Plein temps (2 ans)            | Demi temps (3 ans)            |
|--------------------------------|-------------------------------|
| 3-4 cours session/6 trimestres | 2 cours session/ 9 trimestres |

## Formation de 72-74 crédits

- ✓ Maitrise en sciences infirmières de 45 crédits
- ✓ Diplôme complémentaire de 27 à 29 crédits
- ✓ Au total, 6 mois de stage à temps complet – 950h de supervision par des IPS et par des médecins (programme conjoint)

# Structure du programme

- La structure est la même pour les trois options

## ANNÉE 1

|   |                      |                    |
|---|----------------------|--------------------|
| <i>SOM Stage en pratique infirmière avancée débutante (4cr)</i> |                      |                    |
| AUTOMNE- 16 sem.  | Hiver- 17 sem.       | Été- variable      |
| Cours- 11cr. environ  | Cours-10 cr. environ | Cours 9cr. environ |
| <i>Activités d'intégration et interdisciplinarité (2 cr.)*</i>  |                      |                    |

## ANNÉE 2

|   |                   |               |
|---|-------------------|---------------|
| <i>SOM pratique infirmière avancée compétente (15cr.)</i>                                 |                   |               |
| <i>SOM pratique infirmière avancée (3cr)</i>  |                   |               |
| AUTOMNE- 16 sem.  | Hiver- 17 sem.    | Été- variable |
| Cours- 12cr.environ   | Cours-4cr.environ |               |
| <i>Activités d'intégration et interdisciplinarité (1 cr.) + discussion clinique (3cr)</i> |                   |               |

# Les stages

- Milieux accrédités par l'OIIQ
- Milieux affiliés à l'UdeM en priorité, parfois région éloignée
- Les stages sont à temps complets, parfois certains soirs et fin de semaine
- La supervision de stage: une responsable IPS et un responsable médecin

| 1 <sup>e</sup> ligne- soins en santé primaire  | Soins aux adultes  | Soins en santé mentale  |
|--|--|---|
| UMF/GMF<br>/CLSC/cliniques<br>médicales/centre<br>d'hébergement en<br>soins de longue<br>durée / soins à<br>domicile | CH: Médecine<br>interne/médecine<br>cardiologie/néphrologie/<br>neuroscience/oncologie | CH: Urgence/clinique<br>spécialisée/ vers<br>équipe de santé<br>mentale première<br>ligne |

# Demande d'admission

1. Moyenne finale de 3/4,3 au baccalauréat en sciences infirmières
2. Relevé de notes final du baccalauréat
3. Attestation des ressources humaines: 3360h d'expérience dont 1680h relié à l'option désirée, dans les cinq dernières années
4. Permis de l'OIIQ valide
5. Lettre de motivation et CV dans un même formulaire  
[:http://fsi.umontreal.ca/etudes/deuxieme-cycle/admission.htm](http://fsi.umontreal.ca/etudes/deuxieme-cycle/admission.htm)
6. Trois références (formulaire disponible sur le site de la FSI)
  - médecin, conseillère, directrice des soins, professeurs, cadre supérieur

➤ Demande d'admission:

<https://admission.umontreal.ca/programmes/maitrise-en-sciences-infirmieres-option-pratique-infirmiere-avancee/>

➤ Entrevue de groupe



YÉ, je suis  
admissible!!



Des  
alternatives?

# Alternatives

Si vous n'êtes pas retenue au programme IPS:

- Microprogramme développement des pratiques
- Maîtrise option expert conseil
  - 3 cours communs avec le programme IPS
- Informations sur la maîtrise et les microprogrammes  
<http://fsi.umontreal.ca/etudes/deuxieme-cycle/programmes/index.htm>
- Informations sur les exigences  
<http://fsi.umontreal.ca/etudes/deuxieme-cycle/admission.htm>

# Les équivalences

- Cas par cas
- Possibilité de demande d'équivalence pour des cours crédités après avoir fait la demande d'admission et si retenu
- Reconnaissance des cours de la maîtrise spécialisée en santé mentale et des heures de stage réalisées en fonction de certains critères

# Les bourses d'intéressement

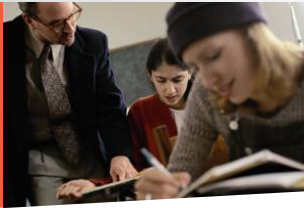
- Programme intense, incompatible avec la poursuite du travail régulier:  
<http://publications.msss.gouv.qc.ca/msss/document-001038/>
  - Une bourse d'étude totalisant 60000\$
    - 30000\$ volet théorique et 30000\$ stage clinique
  - Complément de bourses pour une infirmière résidant dans une région qui n'offre pas le programme d'IPS et montant forfaitaire pour la réalisation d'un stage en région éloignée
- Projet à planifier qui nécessite du soutien de la famille ou des proches
  - réduction temporaire des revenus
  - intensité du programme

# Les atouts de la maîtrise à la FSI de l'UdeM

- Au plan pédagogique
  - L'apprentissage actif
  - L'étalement des stages
  - L'interdisciplinarité
- Au plan clinique
  - Des superviseurs passionnés
  - Des milieux-choisis et soutenus par une coordonnatrice de stage
- Au plan de l'accompagnement
  - Groupes de co-développement
  - Soutien de l'équipe du vice-décanat
  - Parrainage entre étudiants
  - Journée d'accueil prévue le 14 juin PM







# Questions et commentaires



➤ Informations sur le programme IPS  
<http://fsi.umontreal.ca/etudes/deuxieme-cycle/programmes/maitrise/soins-specialises.htm>

➤ Pour nous joindre  
IPS  
[tgde-phd-micro@scinf.umontreal.ca](mailto:tgde-phd-micro@scinf.umontreal.ca)  
Maîtrise et microprogramme  
[tgde-maitrise@scinf.umontreal.ca](mailto:tgde-maitrise@scinf.umontreal.ca)

Nous vous attendons dès  
l'automne 2017!