

Programme de la soirée | 4@7 Recherche étudiante

Mardi, 20 mars 2018, de 16 h 15 à 19 h 30 – Pavillon Marguerite-D'Youville, Salle 3036

16 h 15

ACCUEIL DES PARTICIPANTS ET PÉRIODE DE RÉSEAUTAGE

16 h 50



ALLOCUTION D'OUVERTURE

Sylvie Cossette, Inf., Ph. D.

Vice-doyenne à la recherche et au développement international, Faculté des sciences infirmières

17 h 00

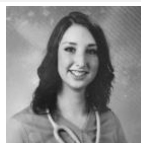
TABLES RONDES SIMULTANÉES – CHOIX DU CIRCUIT 1 OU 2

CIRCUIT 1



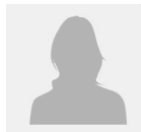
CONCEPTUALISATION DE SYSTÈMES COMPLEXES : LA PENSÉE COMPLEXE D'EDGAR MORIN POUR CONCEVOIR LES SYSTÈMES DE GESTION DE LA PERFORMANCE DES SOINS

Joachim Rapin, Inf., M. Sc., Étudiant au doctorat



RECHERCHE EN FORMATION INFIRMIÈRE : RÉFLEXION SUR LA POSITION ÉPISTÉMOLOGIQUE CONSTRUCTIVISTE DANS UNE RECHERCHE ÉTUDIANTE

Émilie Dalgé, Inf., B. Sc., Étudiante à la maîtrise



DÉFIS ÉTHIQUES DE L'OBSERVATION PARTICIPANTE AU SEIN DE PRATIQUES INFIRMIÈRES

Natacha Blelinski, Inf., Ph. D. (c)

CIRCUIT 2



PARTAGE SUR LES EXPÉRIENCES D'UNE DOCTORANTE QUANT AUX ENJEUX MÉTHODOLOGIQUES DE LA RECHERCHE-ACTION PARTICIPATIVE

Sophie Langlois, Inf., Ph. D. (c)



ENTREVUES QUALITATIVES AUPRÈS DE PERSONNES FRAGILES SUR LE PLAN COGNITIF : RÉFLEXION SUR LES ENJEUX ET LES DÉFIS MÉTHODOLOGIQUES

Marie-Hélène Lalonde, Inf. B. Sc., Étudiante à la maîtrise



CONCEPTS D'AUTONOMIE ET D'INDÉPENDANCE À L'ÉGARD DES PERSONNES ÂGÉES : UN EXEMPLE EN CONTEXTE DE RELOCALISATION VERS UNE RESSOURCE D'HÉBERGEMENT

Mirlande Bazelais, Inf., B. Sc., Étudiante à la maîtrise

17 h 40

PÉRIODE DE RÉSEAUTAGE

18 h 10

TABLE RONDE | MON PROJET DE RECHERCHE CLINIQUE EN 180 SECONDES



LA COLLABORATION INTERPROFESSIONNELLE LORS DE LA PRISE EN CHARGE D'UN POLYTRAUMATISÉ À L'URGENCE : UN ENJEU DE QUALITÉ

Alexandra Lapierre, Inf., B. Sc., Étudiante à la maîtrise



LA RÉTENTION INFIRMIÈRE ET L'INTENTION DE QUITTER DU PERSONNEL INFIRMIER AU BLOC OPÉRATOIRE : UNE ETHNOGRAPHIE FOCALISÉE

Karine Laflamme, Inf., B. Sc., Étudiante à la maîtrise



LA DISTRACTION PAR LE CLOWN THÉRAPEUTIQUE POUR LE SOULAGEMENT DE LA DOULEUR ET DE L'ANXIÉTÉ PROCÉDURALE DES ENFANTS

Patricia Laforce, Inf., B. Sc., Étudiante à la maîtrise



L'INTÉGRATION DE LA RECHERCHE EN PRATIQUE INFIRMIÈRE AVANCÉE EN CARDIOLOGIE

Emmanuel Marler-Tétrault, Inf., B. Sc., Étudiant infirmier praticien spécialisé

18 h 40

MOT DE FERMETURE

18 h 45

ALLOCUTION DU FICSUM

18 h 55

REMISE DES BOURSES DE L'AECSFSIUM

19 h 05

PÉRIODE DE RÉSEAUTAGE

19 H 30

FIN DE L'ACTIVITÉ