



MedSIS : Assignations de stage

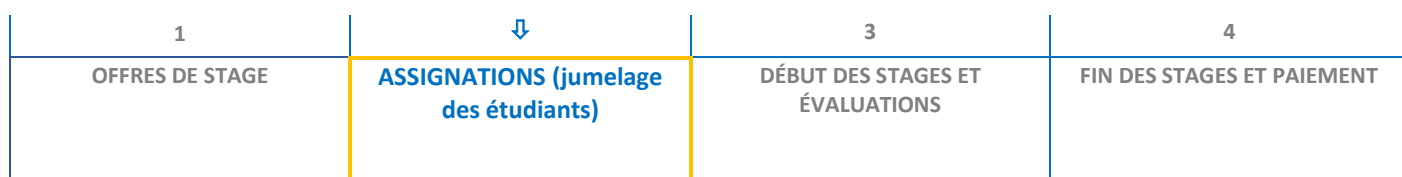
Type de document	Guide utilisateurs ¹
Rôle cible	Coordonnateur receveur et responsable de gestion des stages
Secteur/domaine/programme	Milieus de stage
Version	1.0 (2021-12-01)

Table des matières

Processus MedSIS	1
Étapes du processus complet dans MedSIS	1
Processus d'assignation de stage	2
Différence entre offre et assignation de stage	2
Consulter une assignation de stage	3
Écran d'accueil des assignations	3
Export des assignations	4
Modifier certains champs d'une assignation	5
Annuler une assignation de stage	6
Visualiser les historiques	7
Visualiser l'historique d'une offre de stage	7
Visualiser l'historique d'une assignation de stage	8

Processus MedSIS

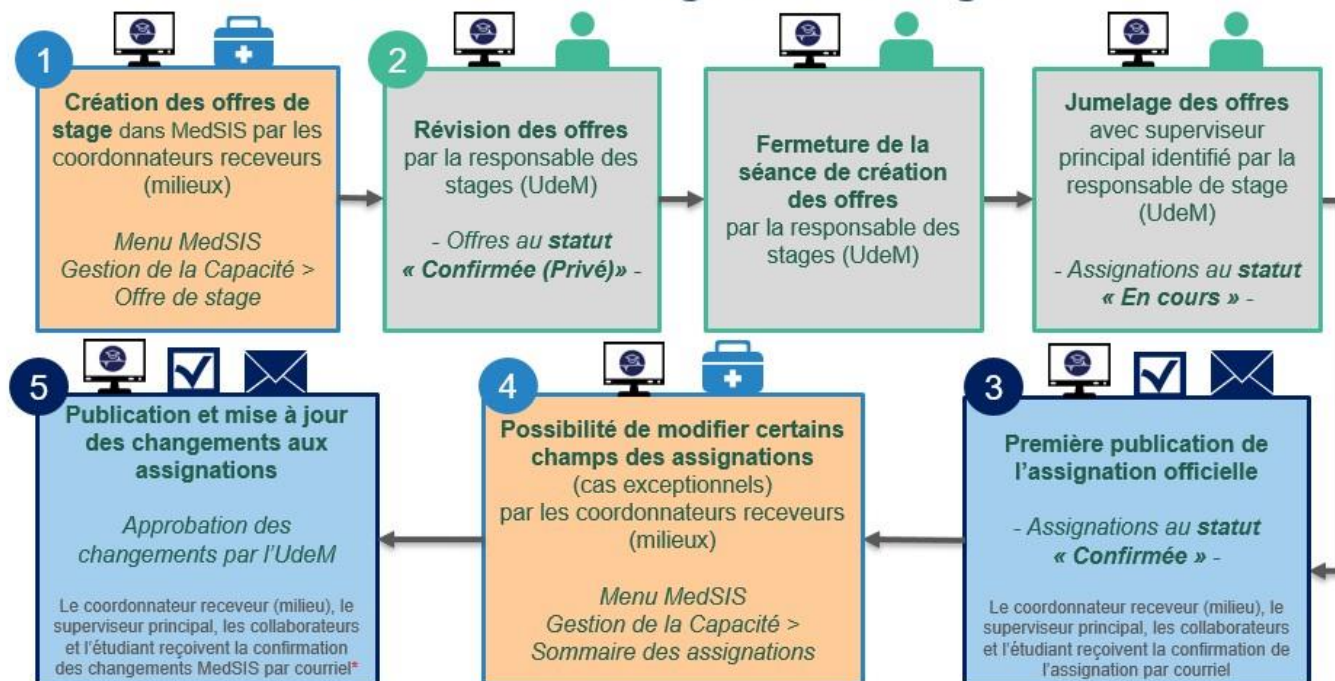
Étapes du processus complet dans MedSIS



¹ Dans ce document, l'emploi du masculin pour désigner des personnes n'a d'autres fins que celle d'alléger le texte

Processus d'assignation de stage

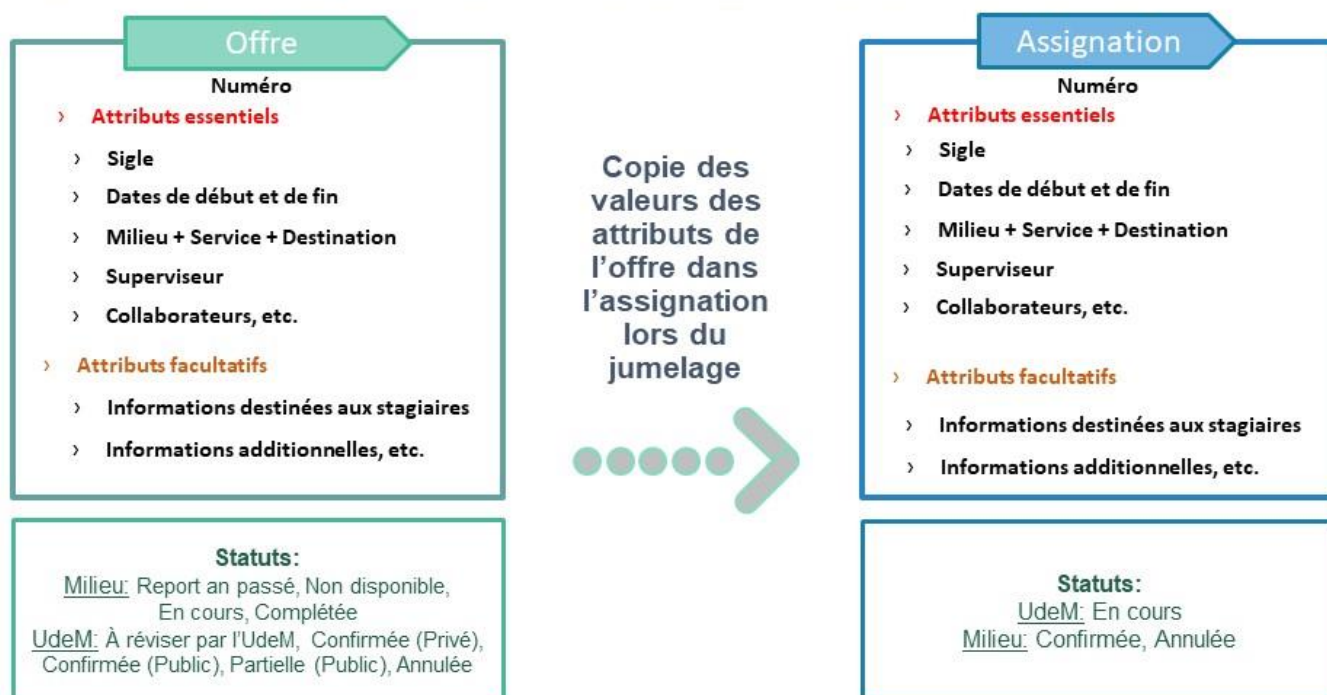
Processus d'assignation de stage



*Notification de la publication des changements : dans le cas de demande de changement de milieu ou superviseur/collaborateur seulement

Différence entre offre et assignation de stage

L'offre et l'assignation, un même numéro, deux entités distinctes !



Consulter une assignation de stage

- ✓ Lorsqu'une assignation est mise au **statut « confirmée »** par la personne responsable des stages de l'UdeM, une confirmation vous sera envoyée par courriel. Commencez par vous connecter à MedSIS en cliquant sur le lien reçu.



La publication d'une assignation permet **d'aviser les parties prenantes concernées** (coordonnateur receveur ou responsable de gestion de stage du milieu, étudiant, et superviseur/collaborateur) **d'une confirmation d'assignation de stage (jumelage)**. Lors de la première publication d'une assignation, les parties prenantes recevront l'information via un **courriel automatisée** de MedSIS.

À noter que les informations de l'assignation seront également **affichées dans les formulaires d'évaluation**, il est donc important de s'assurer de l'exactitude des informations présentes dans l'assignation le plus tôt possible, afin que les formulaires puissent ensuite être acheminés aux personnes concernées.

Accueil > Gestion de la capacité > Sommaire des assignations

Écran d'accueil des assignations

MedSIS 3C UNIVERSITÉ DE MONTRÉAL

coordonnateur receveur Accueil > Gestion de la capacité > Sommaire des assignations

Année académique: 2021-2022 Programme d'étude: SCIENCES INFIRMI... Stage: --Sélectionner-- Étudiant: --Sélectionner--

Offre #: --Sélectionner--

Sommaire des assignations

Stage	#	Statut	Période de stage	M	Superviseur	Étudiant	l'assignation	publication
[SOM6419SA] Pratique infirmière compétente soins aux adultes	26476	confirmée (Public)	2022-02-14 au 2023-04-08	63				

1 Cliquez sur Sommaire des assignations

2 Utiliser les filtres au besoin

3 Cliquez sur le numéro de l'assignation que vous désirez consulter

- ✓ **En cliquant sur le numéro d'assignation**, visualisez toutes les informations relatives au jumelage de l'étudiant à une offre de stage

Nom et adresse courriel de l'étudiant

Statut de l'assignation

Période de stage

Nom et coordonnées du contact de service

Nom et coordonnées du contact de destination

Service et destination

Nom et coordonnées du superviseur de stage

Nom et coordonnées du(des) collaborateur(s)

Adresse:	
Date d'entrée en vigueur	Date d'expiration
1900-01-01	laval
1900-01-01	laval

Ville	Province/état, pays	Code postal	Statut	Téléphone
laval	Québec, Canada	H7A 1H9	Actif	51
laval	, Canada		Actif	51

Statut de l'assignation:	
Confirmée	

Période de stage	
Période de stage:	2022-04-19 - 2022-06-07
Date de début:	2022-04-19
Date de fin:	2022-06-07

Milieu	
Milieu:	CHUM
Adresse:	1051, rue Sanguinet, Montréal Québec, H2X 3E4, Canada
Région:	Montréal
Catégorie - Milieu:	Déficiência intellectuelle
Service:	Médecine - Mil hospitalisé: Médecine pour une clientèle hospitalisée
Destination:	11e Sud-Est_Chirurgie digestive/oncologique (11e SE)

Superviseur	
Superviseur:	
Collaborateur:	
Type de supervision:	préceptorat

Clientèle	
Groupes d'âge:	

Contraintes	
Compétences linguistiques:	Déficiência intellectuelle
Limitations fonctionnelles:	t
Informations additionnelles:	t

Étudiant	
Étudiant:	N/A

Export des assignations

- ✓ **L'export au format Excel de MedSIS peut être utilisé pour visualiser d'une autre façon toutes les informations reliées aux assignations (étudiants, superviseurs de stage et collaborateurs, ...)**

Utiliser les filtres au besoin

Cliquer sur exporter

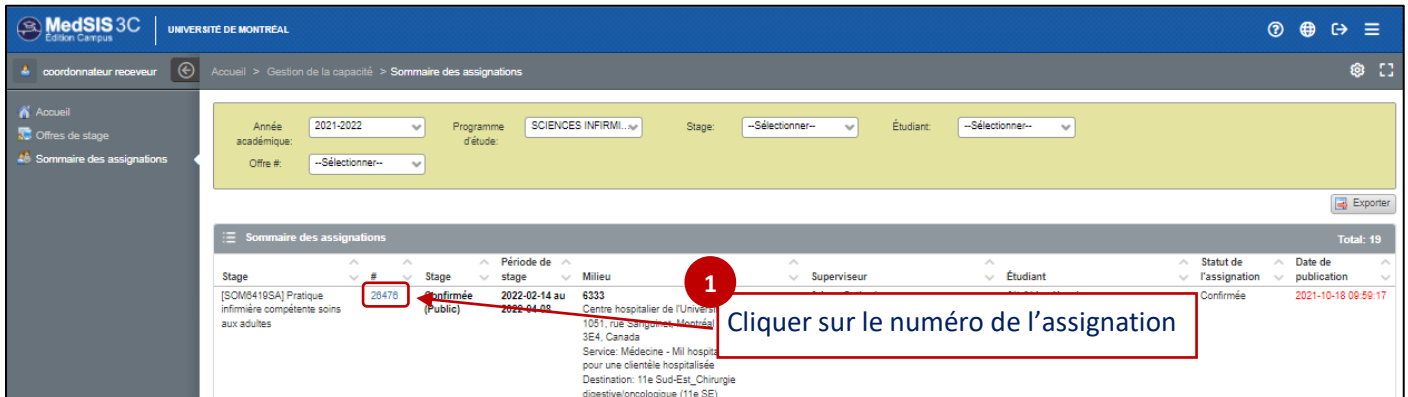
Stage	#	Statut	Période de stage	Superviseur	Étudiant	Statut de l'assignation	Date de publication
[SOM6419SA] Pratique infirmière compétente soins aux adultes	28476	Confirmée (Public)	2022-02-14 au 2022-04-08	Cent 105 3E4	Assina	Confirmée	2021-10-18 00:59:17

Modifier certains champs d'une assignation

- ✓ Vous pouvez désormais **modifier certains champs d'une assignation** après avoir reçu la notification de d'une assignation confirmée.

 Une fois les assignations réalisées et confirmées, **les changements doivent toujours s'effectuer dans le menu sommaire des assignations** et non dans celui des offres de stage

Accueil > Gestion de la capacité > Sommaire des assignations



MedSIS 3C | UNIVERSITÉ DE MONTRÉAL

coordonnateur receveur Accueil > Gestion de la capacité > Sommaire des assignations

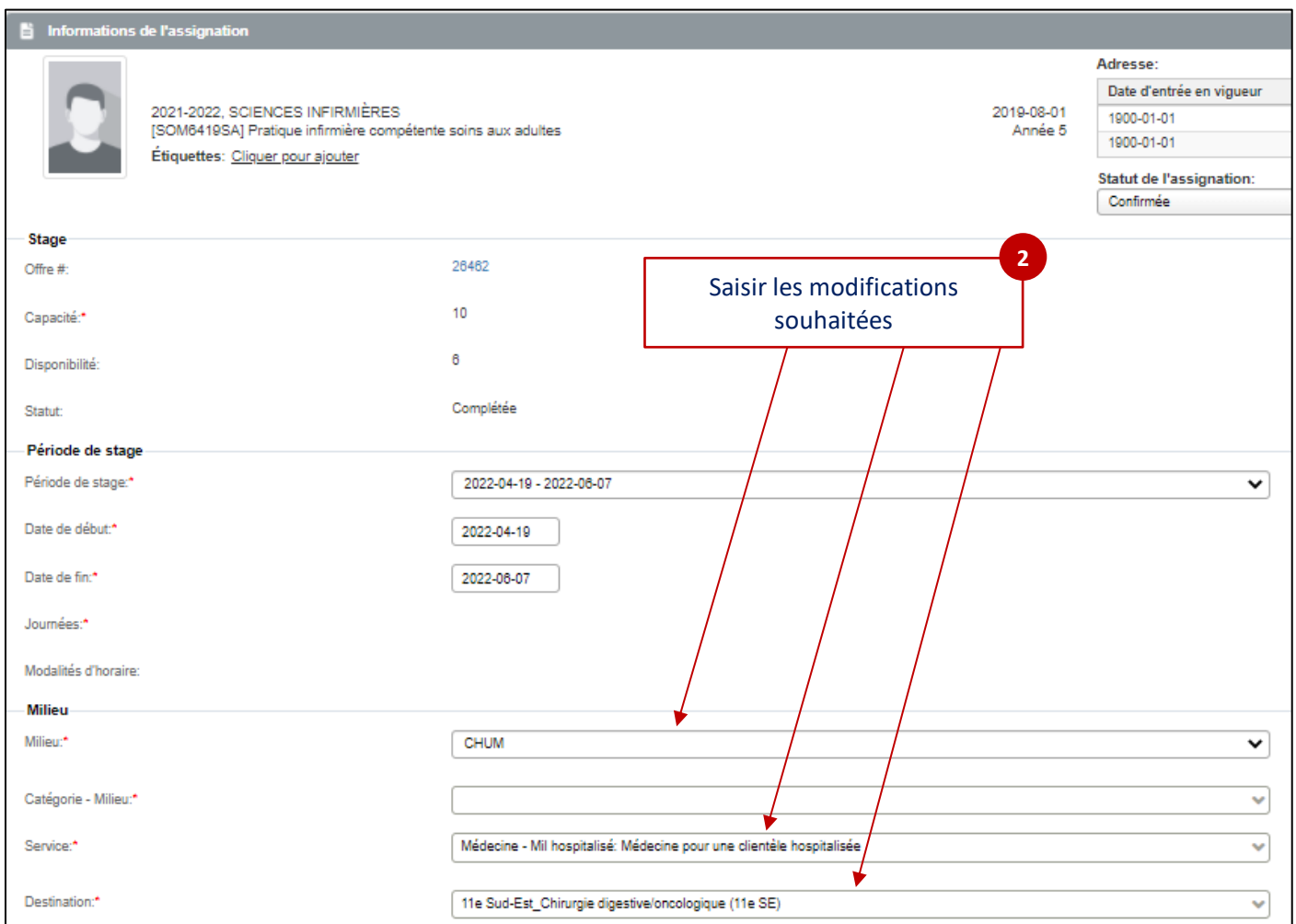
Année académique: 2021-2022 Programme d'étude: SCIENCES INFIRMIÈRES Stage: --Sélectionner-- Étudiant: --Sélectionner--

Offre #: --Sélectionner--

Exporter

Stage	#	Statut	Période de stage	Milieu	Superviseur	Étudiant	Statut de l'assignation	Date de publication
[SOM6419SA] Pratique infirmière compétente soins aux adultes	28470	Confirmée (Public)	2022-02-14 au 2022-04-08	6333 Centre hospitalier de l'Université de Montréal 1051, rue Saint-Germain, Montréal 3E4, Canada			Confirmée	2021-10-18 09:59:17

Cliquer sur le numéro de l'assignation



Informations de l'assignation

2021-2022, SCIENCES INFIRMIÈRES
[SOM6419SA] Pratique infirmière compétente soins aux adultes
Étiquettes: [Cliquer pour ajouter](#)

Adresse:
Date d'entrée en vigueur
1900-01-01
1900-01-01

Statut de l'assignation:
Confirmée

Stage

Offre #: 28462

Capacité: 10

Disponibilité: 6

Statut: Complétée

Période de stage

Période de stage: 2022-04-19 - 2022-06-07

Date de début: 2022-04-19

Date de fin: 2022-06-07

Journées:

Modalités d'horaire:

Milieu

Milieu: CHUM

Catégorie - Milieu:

Service: Médecine - Mil hospitalisé: Médecine pour une clientèle hospitalisée

Destination: 11e Sud-Est_Chirurgie digestive/oncologique (11e SE)

Saisir les modifications souhaitées

...

Cliquer sur enregistrer

Enregistrer

Lorsque vous modifiez des champs d'une assignation qui a été publiée, sa **date de publication** apparaît en rouge dans le sommaire des assignations. Cela signifie que les changements que vous avez effectués **devront être approuvés et de nouveau publiés** (officialisés) par les responsables de stage UdeM.

Lorsque les changements sont **officialisés**, la date de publication de l'assignation **apparaît de nouveau en noir**, et est mise à jour dans tous les autres portails (coordonnateur receveur ou responsable de gestion de stage du milieu, étudiant, et superviseur (précepteur/préceptrice responsable) ou collaborateur).

Une **nouvelle notification courriel** sera envoyée seulement dans le cas d'une demande de changement de **dates de stage, de milieu de stage ou de superviseur (précepteur/préceptrice responsable) ou collaborateur**.

The screenshot shows the MedSIS 3C interface for 'Sommaire des assignations'. The table lists assignments with columns for Stage, #, Statut, Période de stage, Milieu, Superviseur, Étudiant, Statut de l'assignation, and Date de publication. Two rows are highlighted with red boxes and arrows pointing to annotations:

Stage	#	Statut	Période de stage	Milieu	Superviseur	Étudiant	Statut de l'assignation	Date de publication
[SOM6419SA] Pratique infirmière compétente soins aux adultes	28476	Confirmée (Public)	2022-02-14 au 2022-04-08	6333 Centre hospitalier de 1051, rue Sanguinet, 3E4, Canada Service: Médecine - M pour une clientèle hos Destination: 11e Sud-Est, Chirurgie digestive/oncologique (11e SE)			Confirmée	2021-10-18 09:59:17
[SOM6419SA] Pratique infirmière compétente soins aux adultes	28482	Complétée	2022-04-19 au 2022-06-07	6333 Centre hospitalier de 1051, rue Sanguinet, 3E4, Canada Service: Médecine - M pour une clientèle hos Destination: 11e Sud-Est, Chirurgie digestive/oncologique (11e SE)			Confirmée	2021-11-29 05:03:49

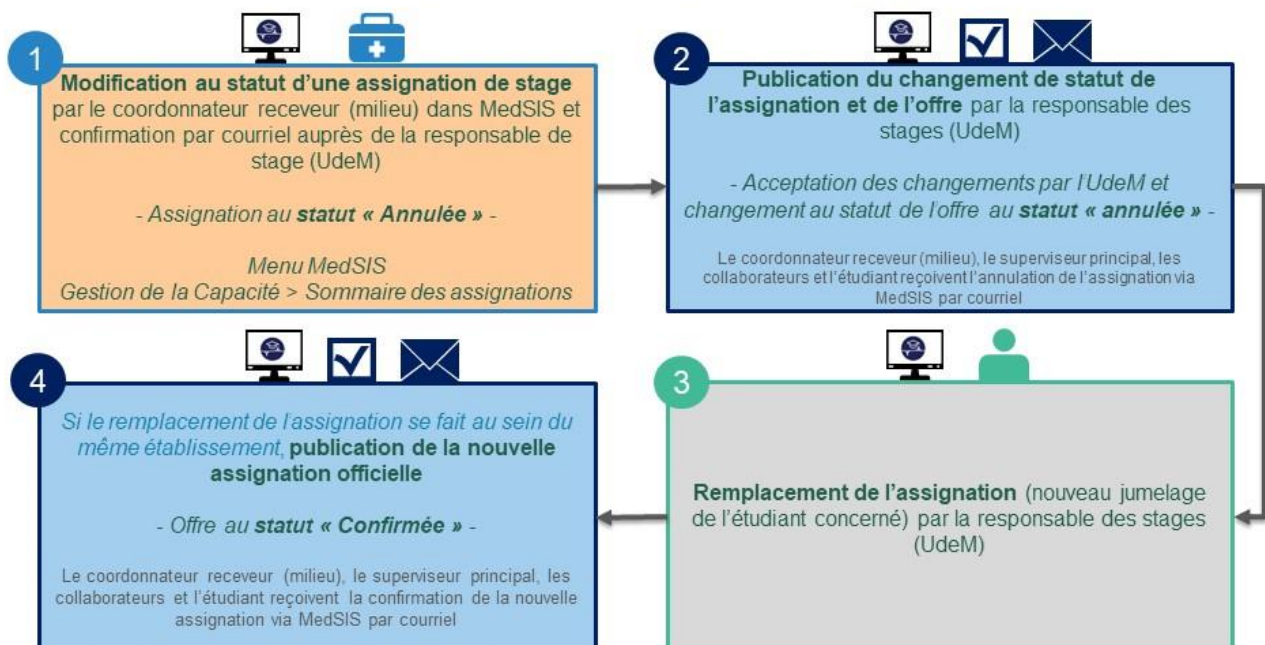
Annotations:

- Red box around the first row: "Changements effectués à une assignation – en attente d’approbation" (with arrow pointing to the date).
- Red box around the second row: "Assignation confirmée et publiée" (with arrow pointing to the date).

Annuler une assignation de stage

- ✓ Il est possible d'annuler une assignation de stage si l'offre associée n'est plus disponible par exemple

Processus d'annulation de stage



MedSIS 3C Edition Campus | UNIVERSITÉ DE MONTRÉAL

coordonnateur receveur | Accueil > Gestion de la capacité > Sommaire des assignations

Année académique: 2021-2022 | Programme d'étude: SCIENCES INFIRMIÈRES | Stage: --Sélectionner-- | Étudiant: --Sélectionner--

Offre #: --Sélectionner--

Exporter

Sommaire des assignations

Stage	Offre #	Statut de l'assignation	Période de stage	Milieu	Superviseur	Étudiant	Date de publication
[SOM6419SA] Pratique infirmière compétente soins aux adultes	26476	Confirmée (Public)	2022-02-14 au 2022-04-06	Centre hospitalier de l'Université de Montréal, 1051, rue Sanguinier, Monroie 3E4, Canada			Confirmée 2021-10-18 09:59:17

1 Cliquez sur le numéro de l'assignation

Informations de l'assignation

2021-2022, SCIENCES INFIRMIÈRES
[SOM6419SA] Pratique infirmière compétente soins aux adultes
Étiquettes: Cliquez pour ajouter

2020-07-27 Année 5

Adresse:

Date d'entrée en vigueur	Date d'échéance	Ville
1900-01-01		Montréal
1900-01-01		Magog

Statut de l'assignation: Confirmée

2 Modifier le statut de l'assignation à « annulée »

3 Cliquez sur enregistrer

Enregistrer

Visualiser les historiques

Visualiser l'historique d'une offre de stage

- ✓ Vous pouvez désormais visualiser **l'historique d'une offre de stage** pour vous aider à faciliter le suivi de vos offres et identifier rapidement les changements associés

Accueil > Gestion de la capacité > Offres de stages

Offres de stages

1 Cliquez sur le numéro de l'offre.

#	Stage	Période de stage	Milieu	Superviseur
13392	Complétée Capacité: 1	2019-09-23 au 2019-11-01 Lundi, Mardi, Jeudi, Vendredi peu importe les dates	Centre intégré de santé et de services sociaux de Lanaudière Centre de Réadaptation Le Bouclier (Service au Centre Hospitalier Régional)	Complétée École

2 Cliquez sur historique en bas à gauche de l'offre

Historique Date de dernière modification : 2021-11-26 17:27:41 par de stage, Responsable

Historique Date de dernière modification : 2021-11-30 16:55:49 par

Les changements effectués qui n'ont pas encore été approuvés et publiés apparaissent en jaune

Action	Action par	Date	Statut	Capacité	stage	debut	Date de fin	Journées	d horaire	Milieu	Milieu	Service	Destination	Commentaires destinés au responsable universitaire	Commentaires aux stagiaires
Mettre à jour		2021-11-30 16:55:49	Complétée	1	2022-06-16 / 2022-07-22	2022-06-16	2022-07-23	Anglais parlé	L-D 9-15:00	Hôpital de Lasalle	Santé physique, Santé mentale				Site web: https://ouestmtl.gouv.c.../et-stages/stage
Ajouter	Responsable de stage	2021-11-26 17:27:41	Complétée	1	2022-06-16 / 2022-07-22	2022-06-15	2022-07-23	Anglais parlé	L-D 9-15:00	Hôpital de Lasalle	Santé physique				Site web: https://ouestmtl.gouv.c.../et-stages/stage

Changements Journal d'activités

Cliquer sur Journal d'activités, au besoin

Historique Date de dernière modification : 2021-11-30 16:55:49 par

Offre de stage mise à jour par :

Offre de stage créé par Responsable de stage le 2021-11-26, 17:27:41.

Statut: Complétée
Capacité: 1
Période de stage: 2022-06-16 / 2022-07-22
Date de début: 2022-06-15
Date de fin: 2022-07-23
Journées: Anglais parlé
Modalités d'horaire: L-D 9-15:00
Milieu: Hôpital de Lasalle
Catégorie - Milieu:
Commentaires destinés au responsable universitaire: -
Commentaires destinés aux stagiaires:
Superviseur:
Collaborateur:
Type de supervision:

Changements Journal d'activités

Visualiser l'historique d'une assignation de stage

- ✓ Vous pouvez désormais visualiser l'historique d'une assignation pour vous aider à faciliter le suivi des assignations et identifier rapidement les changements associés

Accueil > Gestion de la capacité > Sommaire des assignations

1

Sommaire des assignations

Cliquer sur le numéro de l'assignation.

Stage	#	Stage	Période de stage	Milieu
[SOM8429] Pratique infirmière avancée 1ère ligne	26812	Offre #: 26812 Capacité: 1 Stage: [SOM8429]	Période: 2022-06-17 au 2022-07-21 Journées: Anglais parlé	Milieu: 796 Nom de l'établissement: Centre intégré universitaire de santé et de services sociaux du Nord de l'île de Montréal

2

Historique Date de dernière modification : 2021-11-29 08:00 Publié le 2021-11-29 08:00

Cliquer sur historique en bas à gauche de l'assignation

Action	Action par	Date	Statut de l'assignation	Période de stage	Date de début
Mettre à jour	Céline Serrière	2021-11-30 17:20:46	Annulé	2022-06-16 / 2022-07-22	2022-06-16 / 2022-07-22

Les changements effectués qui n'ont pas encore été approuvés et publiés apparaissent en jaune