

Guide pratique

Faculté des sciences infirmières

Pavillon Marguerite-d'Youville - Montréal
Campus Laval



Faculté des sciences infirmières

Université  de Montréal
et du monde.



Les salles d'enseignement - Montréal

○ Salles de classe

Marguerite-d'Youville

0057	1124	3113
0059	2010	4032
1020	2042 (APSIC)	4113
1030 (APSIC)	3030	5031
1042 (APSIC)	3036	6104
1084 (visio)	3038	7018

Liliane-de-Stewart

*pour accéder au pavillon Liliane-de-Stewart, il faut passer par le 1^{er} étage en passant devant la cafétéria

1210	1219	1224
1259	2208	2210
2220	3208	

Autres pavillons

Visitez le [plan du campus](#)

○ Centre d'Expertise en Simulation en Santé (EXeSS) – 3^e étage

Le Centre EXeSS dispose de locaux à vocation multiple:

- Locaux de simulation de basse et moyenne fidélité (3049-3061-3070)
- Salle de simulation haute-fidélité (3045)
- Locaux d'apprentissages relationnels (2099-3085-3086-3089-3091-3093-3095-3097-3101-3103-3105)

○ Laboratoire informatique – local 1055



Les salles d'enseignement - Laval



○ Salles de classe

3110	4120	4228	5240 (APSiC)
3111	4130	4229	5264 (APSiC)
3120	4151	4238	5270 (APSiC)
3121	4160	4239	5276 (APSiC)
3227	4170	4240	5282 (APSiC)
4111	4219	5160	6251
	4226	5170	6259



○ Centre d'Expertise en Simulation en Santé (EXeSS) – 1^{er} étage

Le Centre EXeSS dispose de locaux à vocation multiple:

- Locaux de simulation de basse et moyenne fidélité
- Salle de simulation haute-fidélité
- Locaux d'apprentissages relationnels

○ Laboratoire informatique – local 2160



Faculté des
sciences infirmières

Les lieux de vie commune - Montréal

- **Agora** – 3e étage

L'agora du 3^e étage est une aire de repos pour les étudiants

- **Bibliothèque** – local 2120

La bibliothèque du Pavillon Marguerite-d'Youville est située au bout du corridor du 2^e étage.

Vous devez réserver votre place à l'avance pour y travailler :

<https://calendrier.bib.umontreal.ca/r/new>

- **Cafétéria et Café étudiant - Nutri-bar** – local 1125



Les lieux de vie commune - Laval

- **Salon des étudiants** – 3^e étage

Le Salon des étudiants du 3^e étage est une aire de repos.

- **Agora** – 6^e étage

L'Agora du 6^e étage est une aire de repos.

- **Bibliothèque** – local 2200

Vous devez réserver votre place à l'avance pour y travailler :

<https://calendrier.bib.umontreal.ca/r/new>

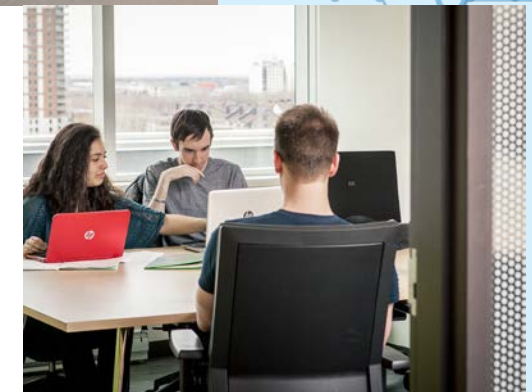
- **Cafétéria et restaurants** – 1^{er} étage

- **Librairie et Service d'impression** – local 2170

Les étudiants peuvent se procurer à la librairie tout ce dont ils ont besoin sans avoir à se déplacer au campus Montréal. On y trouve des manuels scolaires et des notes de cours, de la papeterie, des stéthoscopes (sur commande) et des produits dérivés aux couleurs de l'UdeM.

- **Réservation et location de salles** – 2^e étage

Des salles de travaux d'équipe sont mises à la disposition des étudiants inscrits au campus de Laval. Réservation au comptoir de l'Accueil au 2^e étage.



Les services aux étudiants - Montréal

○ Associations étudiantes

- AÉSIUM – local 1125-5
Association étudiante en sciences infirmières de l'Université de Montréal
- AÉCSFSIUM – local 1095
Association étudiante des cycles supérieurs de la Faculté des sciences infirmières de l'Université de Montréal



○ PasiUM – local 5082



Le programme de pairs aidants en sciences infirmières de l'Université de Montréal, offre une intervention de soutien par des étudiants de la FSI. Ce projet a pour vocation de soutenir le bien-être psychologique de l'ensemble des étudiants de la Faculté.

○ Travailleuse sociale : Christine Marecki – bureau 6101

Christine Marecki offre une écoute et une aide professionnelle pour résoudre ou prévenir des problèmes d'ordre personnel, familial ou social. Son service est confidentiel, gratuit et accessible directement au sein de la Faculté. Prendre rendez-vous : ts@scinf.umontreal.ca

○ Point de services techniques (TI) – local 1088

Les Points de services techniques (PST) offrent un service de prêt d'équipements audiovisuels.

○ Services aux étudiants

Visitez le site web du [services aux étudiants](#) pour connaître l'ensemble des services offerts.

Les services aux étudiants - Laval

- **Services aux étudiants** – local 4220

Les étudiants peuvent faire appel à un ensemble de services, de ressources et de conseillers selon leurs besoins et leurs préoccupations : Accueil et intégration, Ressources socioéconomiques, Centre étudiant de soutien à la réussite et Centre de santé et de consultation psychologique.

Les bureaux facultaires - Laval

- **Bureau TGDE** – local 2146

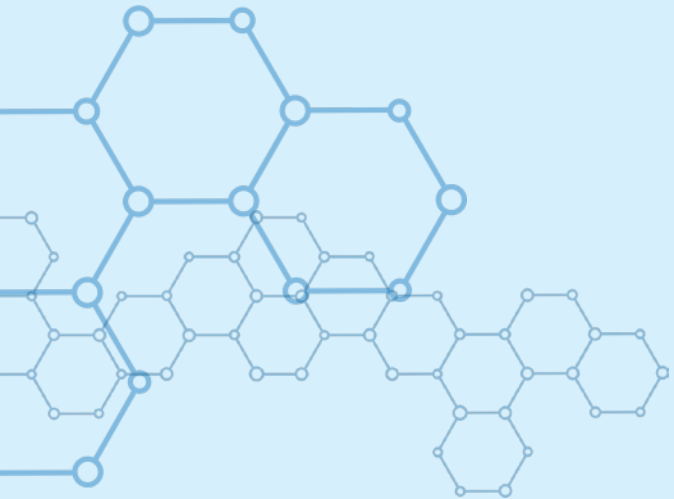
Baccalauréat en sciences infirmières
Baccalauréat en sciences infirmières (DEC-BAC)
Carine Viau , 514 343-6111, poste 45150 carine.viau@umontreal.ca

- **Bureaux du personnel professionnel et administratif** –
locaux 3^e et 5^e étage

Pour un bureau en particulier, consultez sur le site de la Faculté :
<https://fsi.umontreal.ca/faculte/lequipe/personnel-professionnel-et-administratif/>

Les bureaux facultaires - Montréal

- **Accueil - Bureau des TGDE** – local 2062
 - Premier cycle
Programmes 1-630-11 et 1-630-12 : tgde-1cycle@scinf.umontreal.ca
 - Études supérieures
Maîtrise et microprogrammes tgde-maitrise-micro@scinf.umontreal.ca
Doctorat et IPS tgde-ips-doctorat@scinf.umontreal.ca
- **Bureaux des professeurs** – locaux 5^e, 6^e et 7^e étage
Pour un bureau spécifique, rendez-vous sur le site de la Faculté :
<https://fsi.umontreal.ca/faculte/lequipe/corps-professoral/>
- **Bureaux du personnel professionnel et administratif** –
locaux 2^e et 6^e étage
Pour un bureau en particulier, consultez sur le site de la Faculté :
<https://fsi.umontreal.ca/faculte/lequipe/personnel-professionnel-et-administratif/>



**Faites la visite virtuelle du campus
Laval**

» Cliquez ici «

**Faites la visite virtuelle du pavillon
Marguerite-D'Youville**

» Cliquez ici «

